



**GÜCLÜ**  
YEM

**"Kazandırır"**



**Buzađı**



5. gün-6 aylık yaşlar arasındaki erkek buzağular ile 5. gün-4 aylık yaşlar arasındaki dişi buzağuların beslenmesinde kullanılacak, sindirilebilirliği yüksek, üstün nitelikli doğal kaynaklı ham maddelerden hazırlanmış, dengeli besin değerlerine sahip, bir buzağı başlangıç yemidir.

HIZLI BUZAĞI BAŞLANGIÇ YEMİ Temel Besin Maddeleri	
Kuru Madde (en az)	% 88
Ham Protein (en az)	% 18
Ham Selüloz (en çok)	% 6
Ham Kül (en çok)	% 9
Ham Yağ (en az-en çok)	% 3-6
Kalsiyum (en az-en çok)	% 1,2-1,3
Fosfor (en az)	% 0,4
Sodyum (en az-en çok)	% 0,1-0,5
Vitamin A (en az)	24000 iu/kg
Vitamin D <sub>3</sub> (en az)	6000 iu/kg
Vitamin E (en az)	70 mg/kg

**Fiziksel Şekli : Pelet / 50 Kg.**

## Faydaları

- Yüksek sindirilebilirliği, dengeli protein-enerji yapısı, zengin vitamin ve mineral bileşimi ile yeni doğan buzağularda süratli canlı ağırlık ve boy artışı sağlayarak, erkek buzağuların besi dönemi öncesi, dişi buzağuların düve dönemi öncesi ideal vücut kapasitelerine sahip olmalarını sağlar.
- İçeriğinde ishal ve bazı bakteriyel enfeksiyonlara karşı koruyucu önlemler alınmıştır.
- Buzağının bağışıklık sistemini güçlendirerek vücut direncini ve dayanıklılığını yükseltip yaşama gücünü artırarak buzağı kayıplarını azaltır.
- Lezzetli ve iştah açıcı özelliği sayesinde yem tüketimini artırır.
- Özel formülü sayesinde rumen (işkembe) duvarı (papilla) gelişimini hızlandırır.
- Buzağularda daha kolay ve erken süttan kesime imkan sağlar.
- İşkembenin fonksiyonel ve fiziksel gelişimini hızlandırarak, buzağuların yemden daha iyi yararlanmalarına olanak sağlar. Böylece buzağularda daha ekonomik bir beslemeye imkan sağlayarak işletme kazancını artırır.
- Yüksek canlı ağırlık artışı sağlayarak erkek buzağuların daha kısa sürede kesim ağırlığına ulaşır.
- İçeriğinde buzağı sağlığı için uygun tüm yem katkı maddeleri mevcuttur.

## Kullanım Şekli

- Buzağulara doğumu takiben mutlaka ilk yarım saat içinde canlı ağırlığın %6'sı düzeyinde yaklaşık 2.5 lt ağız sütü (kolostrum) içirilmelidir. Bunu takip eden 1. günün diğer sürecinde canlı ağırlığın %4-6'sı kadar yaklaşık 1.5-2.5 lt ağız sütü(kolostrum) 2-3 öğünde içirilmelidir.
- Buzağulara 2-5. günde canlı ağırlığın %10'u kadar yaklaşık 4 lt ağız sütü(kolostrum) 2-3 öğünde içirilmelidir.
- Buzağulara verilecek süt miktarı tablodaki miktarlardan daha yüksek tutulmamalıdır. Aksi takdirde buzağuların kuru yemlere olan ilgisi azalacağından daha düşük canlı ağırlık artışı ve yanı sıra daha yavaş işkembe gelişimi elde edilir.
- Buzağuların önünde 5. günden itibaren içebileceği şekilde serbest olarak temiz ve taze ılık su bulundurulmalıdır.
- Herhangi bir ilave yeme gerek duymaksızın HIZLI BUZAĞI BAŞLANGIÇ YEMİ, 5. gün-6 aylık yaşlar arasındaki erkek buzağular ile 5. gün-4 aylık yaşlar arasındaki dişi buzağuların önünde serbest olarak bulundurulmalıdır.
- Buzağuların önüne 4. haftadan sonra serbest olarak yiyebileceği şekilde 1/10 çiçeklenme döneminde hasat edilmiş kuru yonca otu veya iyi kaliteli kuru çayır otu verilmeli. Asla mecbur kalınmadıkça saman gibi kötü kaliteli kaba yem verilmemelidir.
- Çok erken dönemde biçilmiş yonca kuru otu sindirim bozuklarına ve ishale yol açabilir.
- Su içeriği yüksek silajlar, posalar ve taze mera otları gibi kaba yemler, işkembede hem fazla yer kaplayıp karın sarkıklığına sebep olacağından, hem de tam olarak değerlendirilemediğinden dolayı dört aylık yaştan küçük buzağulara verilmemelidir.
- 4. ayını doldurmuş dişi buzağulara pratik olarak günde 700-750 gr canlı ağırlık artışı sağlayacak şekilde İLKİM DÜVE YEMİ verilmelidir.



## 0-6 Aylık Erkek ve Dişi Buzağı Besleme Programı

Yaş	Yaklaşık Canlı Ağırlık (Kg)	Ağız Sütü Kolostrum (Gün)	Süt veya Buzağı Maması (Gün)	Hızlı		Yonca yada Kuru Çayır Otu	Silaj (Kg/Gün)	Su
				Erkek	Dişi			
Doğumu Takip İlk Yarım Saat İçinde	40	<b>Canlı Ağırlığın %6'sı Kadar</b> (Yaklaşık 2.5 lt)	-	-	-	-	-	-
1.Günün Diğer Sürecinde	40	<b>Canlı Ağırlığın %4-6'sı Kadar</b> (Yaklaşık 1.5-2.5 lt) 2-3 öğünde	-	-	-	-	-	-
2-5. Gün	40	<b>Canlı Ağırlığın %10'u Kadar</b> (Yaklaşık 4 lt) 2-3 öğünde	-	-	-	-	-	-
5.Gün- 1.Hafta	42	-	<b>Canlı Ağırlığın %10'u Kadar</b> (Yaklaşık 4-4,5 lt) 2-3 öğünde	Serbest	Serbest	-	-	Serbest
2.Hafta	47	-	<b>Canlı Ağırlığın %10'u Kadar</b> (Yaklaşık 4,5-5 lt) 2-3 öğünde	Serbest	Serbest	-	-	Serbest
3-4.Hafta	52-57	-	<b>Canlı Ağırlığın %10'u Kadar</b> (Yaklaşık 5-5,5 lt) 2-3 öğünde	Serbest	Serbest	-	-	Serbest
5-6.Hafta	63-69	-	<b>Canlı Ağırlığın %10'u Kadar</b> (Yaklaşık 6-6,5 lt) 2-3 öğünde	Serbest	Serbest	Serbest	-	Serbest
7.Hafta	75	-	4 lt. 2 öğünde	Serbest	Serbest	Serbest	-	Serbest
8.Hafta	81	-	2 lt. tek öğünde 700-900gr Hızlı Buzağı Başlangıç yemi tüketiminde süttten kesim yapılır	Serbest	Serbest	Serbest	-	Serbest
9-16.Hafta	81-135	-	-	Serbest	Serbest	Serbest	-	Serbest
17-24.Hafta	140-180	-	-	Serbest	İlkim Düve Yemi	Serbest	2-4	Serbest



5. gün-8 haftalık yaşlar arasındaki dişi ve erkek buzağların, sütten kesime kadar beslenmesinde kullanılacak, sindirilebilirliği yüksek, üstün nitelikli doğal kaynaklı ham maddelerden hazırlanmış, dengeli besin değerlerine sahip, bir buzağı başlangıç yemidir.

ÖVÜNÇ BİR BUZAĞI BAŞLANGIÇ YEMİ Temel Besin Maddeleri	
Kuru Madde (en az)	% 88
Ham Protein (en az)	% 17
Ham Selüloz (en çok)	% 12
Ham Kül (en çok)	% 9
Ham Yağ (en az-en çok)	% 3-6
Kalsiyum (en az-en çok)	% 1-1,2
Fosfor (en az)	% 0,6
Sodyum (en az-en çok)	% 0,2-0,5
Vitamin A (en az)	18000 iu/kg
Vitamin D <sub>3</sub> (en az)	4500 iu/kg
Vitamin E (en az)	52,5 mg/kg

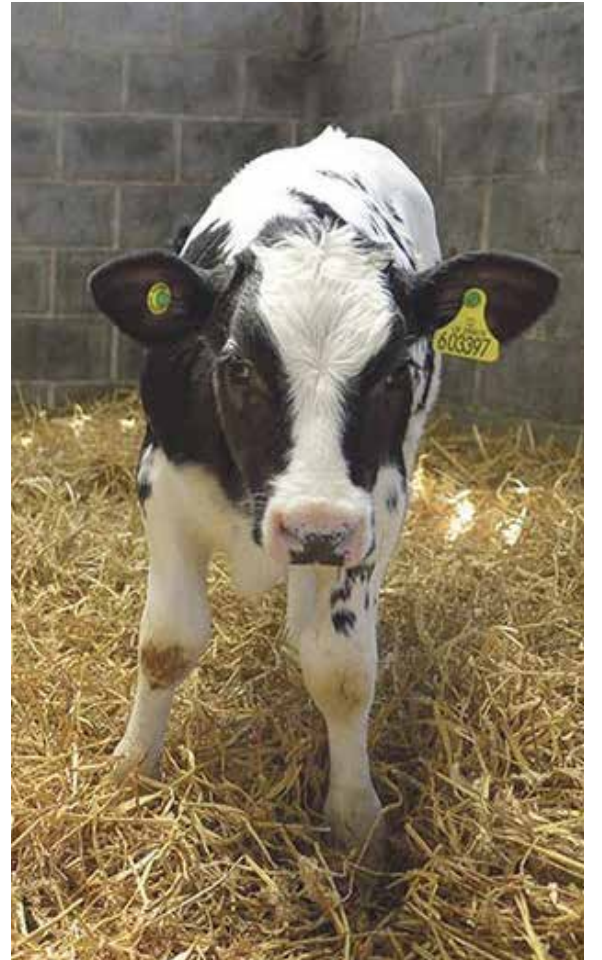
**Fiziksel Şekli : Pelet / 50 Kg.**

## Faydaları

- Yüksek sindirilebilirliği, dengeli protein-enerji yapısı, zengin vitamin ve mineral birleşimi ile yeni doğan buzağlarda süratli canlı ağırlık ve boy artışı sağlar.
- İçeriğinde ishal ve bazı bakteriyel enfeksiyonlara karşı koruyucu önlemler alınmıştır.
- Buzağının bağımsızlık sistemini güçlendirip yaşama gücünü artırarak buzağı kayıplarını azaltır.
- Lezzetli ve iştah açıcı özelliği sayesinde yem tüketimini artırır.
- Özel formülü sayesinde rumen (işkembe) duvarı (papilla) gelişimini hızlandırır.
- Buzağlarda daha kolay ve erken sütten kesime imkan sağlar.
- Fonksiyonel bir rumene (işkembe) geçişi hızlandırır. Böylece buzağların yemden yararlanmasının artması sonucu daha ekonomik bir beslemeye imkan sağlayarak işletme kazancını artırır.
- Erkek buzağların daha kısa sürede kesim ağırlığına ulaşmasını sağlar.
- İçeriğinde buzağı sağlığı için uygun tüm yem katkı maddeleri mevcuttur.

## Kullanım Şekli

- Buzağlara doğumu takiben mutlaka ilk yarım saat içerisinde canlı ağırlığın %6'sı düzeyinde yaklaşık 2.5 lt ağız sütü (kolostrum) içirilmelidir. Bunu takip eden 1. günün diğer sürecinde canlı ağırlığın %4-6'sı kadar yaklaşık 1.5-2.5 lt ağız sütü (kolostrum) 2-3 öğünde içirilmelidir.
- Buzağlara 2-5. günde canlı ağırlığın %10'u kadar yaklaşık 4 lt ağız sütü (kolostrum) 2-3 öğünde içirilmelidir.
- Buzağların önünde 5. günden itibaren içebileceği şekilde serbest olarak temiz ve taze ılık su bulundurulmalıdır.
- ÖVÜNÇ BİR BUZAĞI BAŞLANGIÇ YEMİ, 5. günden sütten kesinceye kadarki dönemde (8. hafta) buzağların önünde serbest olarak bulundurulmalıdır.
- Buzağların önüne, 4. haftadan sonra serbest olarak yiyebileceği şekilde, 1/10 çiçeklenme döneminde hasat edilmiş yonca kuru otu konulmalıdır. Bu dönemde herhangi bir nedenle yonca kuru otu verilemiyorsa iyi kaliteli çayır kuru otu verilmeli asla mecbur kalınmadıkça saman gibi kötü kaliteli kaba yem verilmemelidir.
- Dört aylık yaştan küçük buzağlara su içeriği yüksek silaj, posalar ve taze mera otları verilmemelidir.
- Buzağlara 7. haftadan itibaren günlük verilen süt miktarı azaltılır. 8. hafta da verilen günlük öğün sayısı ikiden bire düşürülür. 8. hafta sonunda buzağı, ortalama günlük üç gün üst üste 700-900 gr ÖVÜNÇ BİR BUZAĞI BAŞLANGIÇ yemi tükettiğinde sütten kesilerek ÖVÜNÇ İKİ BUZAĞI BÜYÜTME YEMİ'ne geçilir.



## 0-2 Aylık Erkek ve Dişi Buzacağı Besleme Programı

Yaş	Yaklaşık Canlı Ağırlık (Kg)	Ağız Sütü Kolostrum (Gün)	Süt veya Buzacağı Maması (Gün)	Övünç Bir	Yonca yada Kuru Çayır Otu	Su
Doğumu Takip İlk Yarım Saat İçinde	40	<b>Canlı Ağırlığın %6'sı Kadar</b> (Yaklaşık 2.5 lt)	-	-	-	-
1.Günün Diğer Sürecinde	40	<b>Canlı Ağırlığın %4-6'sı Kadar</b> (Yaklaşık 1.5-2.5 lt) 2-3 öğünde	-	-	-	-
2-5. Gün	40	<b>Canlı Ağırlığın %10'u Kadar</b> (Yaklaşık 4 lt) 2-3 öğünde	-	-	-	-
5.Gün-1.Hafta	42	-	<b>Canlı Ağırlığın %10'u Kadar</b> (Yaklaşık 4-4,5 lt) 2-3 öğünde	Serbest	-	Serbest
2.Hafta	47	-	<b>Canlı Ağırlığın %10'u Kadar</b> (Yaklaşık 4,5-5 lt) 2-3 öğünde	Serbest	-	Serbest
3-4.Hafta	52-57	-	<b>Canlı Ağırlığın %10'u Kadar</b> (Yaklaşık 5-5,5 lt) 2-3 öğünde	Serbest	-	Serbest
5-6.Hafta	63-69	-	<b>Canlı Ağırlığın %10'u Kadar</b> (Yaklaşık 6-6,5 lt) 2-3 öğünde	Serbest	Serbest	Serbest
7.Hafta	75	-	4 lt. 2 öğünde	Serbest	Serbest	Serbest
8.Hafta	81	-	2 lt. Tek öğünde 700-900gr Övünç Bir Buzacağı Başlangıç yemi tüketiminde süttten kesim yapılır	Serbest	Serbest	Serbest

**Kazandırır**



2-6 aylık yaşlar arasındaki erkek buzağılar ile 2-4 aylık yaşlar arasındaki dişi buzağların beslenmesinde kullanılabilir, sindirilebilirliği yüksek, üstün nitelikli doğal kaynaklı ham maddelerden hazırlanmış, dengeli besin değerlerine sahip, bir buzağı büyütme yemidir.

ÖVÜNÇ İKİ BUZAĞI BÜYÜTME YEMİ Temel Besin Maddeleri	
Kuru Madde (en az)	% 88
Ham Protein (en az)	% 17
Ham Selüloz (en çok)	% 13
Ham Kül (en çok)	% 10
Ham Yağ (en az-en çok)	% 3-6
Kalsiyum (en az-en çok)	% 1-1,2
Fosfor (en az)	% 0,5
Sodyum (en az-en çok)	% 0,2-0,5
Vitamin A (en az)	18000 iu/kg
Vitamin D3 (en az)	4500 iu/kg
Vitamin E (en az)	52,5 mg/kg

**Fiziksel Şekli : Pelet / 50 Kg.**

## Faydaları

- Yüksek sindirilebilirliği, dengeli protein-enerji yapısı, zengin vitamin ve mineral birleşimi ile süratli canlı ağırlık ve boy artışı sağlarken, erkek buzağların besi dönemi öncesi, dişi buzağların düve dönemi öncesi ideal vücut kapasitelerine sahip olmalarını sağlar.
- İçeriğinde ishal ve bazı bakteriyel enfeksiyonlara karşı koruyucu önlemler alınmıştır.
- Buzağının vücut direnci ve dayanıklılığını artırır.
- Lezzetli ve iştah açıcı özelliği sayesinde yem tüketimini artırır.
- Özel formülü sayesinde rumen (işkembe) duvarı (papilla) gelişimini hızlandırır.
- İşkembenin fonksiyonel gelişimi yanı sıra fiziksel olarak da gelişimini hızlandırarak, buzağların yemden daha iyi yararlanmalarına olanak sağlar. Bu durum, buzağlarda daha ekonomik bir beslemeye imkan sağlayarak işletme kazancını artırır.
- İçeriğinde buzağı sağlığı için uygun tüm yem katkı maddeleri mevcuttur.



## Kullanım Şekli

- ÖVÜNÇ İKİ BUZAĞI BÜYÜTME YEMİ 2-6 aylık yaşlar arasındaki erkek buzağlar ile 2-4 aylık yaşlar arasındaki dişi buzağların, serbest olarak beslenmesinde kullanılır.
- Bu dönemde buzağlara serbest olarak kaliteli yonca veya iyi kaliteli çayır kuru otu verilmelidir.
- 2-4 aylık yaştaki buzağlara kaba yem olarak saman ve su içeriği yüksek silaj, posalar, taze mera

otları verilmemelidir. Bu kaba yemler, buzağlar tarafından hem tam olarak değerlendirilemez, hem de çok hacimli olması açısından rumende (işkembe) fazla yer kaplayacağından karın sarkıklığına neden olur.

- 4. Ayını doldurmuş dişi buzağlara pratik olarak günlük 700-750 gr canlı ağırlık artışı sağlayacak şekilde İLKİM DÜVE YEMİ verilmelidir.

## 2-6 Aylık Erkek ve Dişi Buzağı Besleme Programı

Yaş (Ay)	Yaklaşık Canlı Ağırlık (Kg)	Övünç İki		Yonca yada Kuru Çayır Otu	Silaj (Kg/Gün)	Su
		Erkek Buzağı	Dişi Buzağı			
2-4	81-135	Serbest	Serbest	Serbest	-	Serbest
4-6	140-180	Serbest	İlkim Düve Yemi	Serbest	2-4	Serbest



# GÜÇLÜ YEM

## Buzağı Beslenmesine İlişkin Temel Bilgiler, Tavsiye ve Uygulamalar

- Buzağuların bakım ve beslenmesi öncelikle gebe ineklerin bakım beslemesi ile başlar. Buzağı ana karnındaki gelişiminin üçte ikisini gebeliğin son iki ayında tamamlar.
- Süt veren inekler doğuma iki ay kala kuruya çıkarılmalıdır. Ana karnındaki yavrunun gelişimi ve doğum sonrası üretilen ağız sütünün bileşimi annenin kuru dönem beslenmesi ile yakından ilişkilidir.
- Kuru dönemin kısa tutulması (2 aydan az), ağız sütünde buzağulara hastalıklara karşı koruyan immunoglobulin adı verilen bağışıklık maddelerinin miktarını azaltır. Doğum yapan annenin yaşı ilerledikçe ağız sütündeki bağışıklık maddelerinin miktarı artar. Ayrıca bu dönemde vitamin yönünden yetersiz beslemede ağız sütündeki vitamin yoğunluğunu olumsuz etkiler.
- Doğuma 1 hafta kala gebe hayvan temiz kuru bir doğum bölmesine veya ayrı bir bölmeye alınmalıdır.
- Doğan buzağular temiz havlu ile kurulanıp, burun delikleri ve ağız mukozası temizlenerek rahat nefes alması sağlanmalıdır. Buzağının göbek kordonu 7-8 cm'den kesildikten sonra tentürdiyotla dezenfekte edilip 3-4 cm'den bağlanmalıdır.
- Buzağuların doğum ağırlığının tespiti ilerleyen dönemdeki gelişimini takip etmek açısından çok önemlidir.
- Buzağı ilk iki saat ya da en geç 24 saat içinde annesinden ayrılmalı ve en az iki ay bireysel buzağı bölmesinde ya da kulübesinde yetiştirilmesi gerekir. Buzağuların bireysel buzağı bölmesinde yada kulübesinde tutulmaları onların besleme takibini kolaylaştırması yanında, buzağuların birbirlerini emmelerini ve hastalık bulaştırma riskini önlemektedir.
- Bireysel buzağı bölmesi yada buzağı kulübelerinde devamlı temiz ve kuru altlık kullanılmalı. Buzağının altı hiçbir zaman ıslak olmamalı sık sık altlık kontrol edilerek temiz ve kuru tutulmalıdır.
- Buzağular kapalı bir buzağı barınağında büyütülecekse, uygun bir şekilde havalandırılıyor olması gerekmektedir. Hava akımının doğrudan buzağuların üzerine gelmeyecek (hava ceyreanı oluşturulmayacak) şekilde bol temiz hava temin edilmelidir.
- Doğumdan sonra mutlaka yapılması gereken en önemli iş, buzağulara doğumu takiben ilk yarım saat içerisinde, mikroplarla temas etmeden, bağışıklık maddelerini içeren 2.5 lt ağız sütünü içirmektir. Buzağıyı hastalıklara karşı koruyacak tek kaynak anasının verdiği ağız sütüdür. Bu ağız sütünün yapısı saatler ilerledikçe normal süte dönmeye başladığı gibi yine saatler ilerledikçe bu sütün buzağı barsağından emilim yeteneği de azalır. Aynı günde ağız sütü ile ikinci besleme, doğumdan sonra 6-9'uncu saatler arasında, üçüncü besleme ise doğumdan 24 saat dolmadan gerçekleşmelidir.
- Ağız sütü, süt ve buzağı mamaları buzağıya temiz biberonla vücut sıcaklığında (38°C) verilmelidir. Soğuk olarak verilecek ağız sütü, süt ve buzağı mamaları buzağularda ishal yapabilir.
- Ağız sütü buzağulara bağışıklık maddelerini sağlaması yanında onların ilk 5-6 günlük tüm temel besin madde ihtiyacını karşılar. Ayrıca içeriğinde bulunan magnezyum sülfat buzağularda hafif bir ishal yaparak, buzağının anne karnında iken bağırsaklarında biriken dışkı kalıntılarının (mekonyum) kısa sürede dışarı atılmasını sağlar.
- İşletmenizde eğer aynı anda farklı yaşta doğum yapan anelerden doğan buzağular varsa bu buzağulara sağlıklı en yaşlı annenin ağız sütünü veriniz. Çünkü sağlıklı yaşlı annelerin ağız sütü daha fazla bağışıklık maddesi içerir.

- Ağız sütü hiçbir özelliğini kaybetmeden derin dondurucuda (-20,-30 °C'de) uzun süre saklanabilir. Dondurulmuş ağız sütü 38 °C'ye gelecek şekilde ılık suda çözdürülerek kullanılabilir.
- Ağız sütü, normal süt ve buzağı mamasının verilmesinde, kovadan içme ve emme yerine, biberonla içirme tercih edilmeli.
- Ağız sütü, normal süt veya buzağı maması, rumen (işkembe) ve retikulumu geçerek abomasumda sindirime uğrar. Bu nedenle ağız sütü normal süt ve buzağı maması sindirildiği abomasuma ulaştırılması için, biberonla meme hizasından (yaklaşık 80 cm yükseklikten) 45 derecelik açı ile buzağıya içirilmelidir.
- Buzağuların 5. günden itibaren önünde devamlı surette temiz ılık su bulundurulmalıdır. Hiç bir zaman buzağulara öğünlü su verilmemelidir. Eğer öğünlü su verildiğinde buzağı suyu süt zannedip fazla miktarda tüketir. Bu durum buzağularda ishale sebebiyet verir.
- BUZAĞI BAŞLANGIÇ YEMİ, 5. günden süttten kesinceye kadarki (8 hafta) dönemde buzağuların önünde serbest olarak bulundurulmalıdır.
- Buzağulara süttten kesime kadar (8. hafta) verilecek günlük süt miktarı en fazla canlı ağırlığın %10'u kadar olmalıdır. Eğer günlük verilecek süt miktarı canlı ağırlığın %10'undan fazla olursa buzağularda, beslemeye bağlı ishaller yanı sıra kuru yemlere olan ilginin düşüklüğünden dolayı daha düşük canlı ağırlık artışı ve daha yavaş rumen (işkembe) gelişimi sağlanır.
- Buzağulara verilen sütün yapısındaki değişiklikler de (süt yağının değişimi) zaman zaman ishale sebep olabilir. Bu nedenle buzağulara hep aynı annenin sütü verilmelidir.
- İshal olan buzağıya verilen süt miktarı azaltılır; hatta şiddetli vakalarda süt hiç verilmez. İshalin azalışına bağlı olarak günlük 3-6 öğün su ile hazırlanmış elektrolit solüsyonlar 38 °C 'de buzağı canlı ağırlığının %10'undan az olmayacak şekilde 1-2 gün içirilmelidir. İshal geçtikten sonra azar azar süt verilmeli, daha sonra verilen süt miktarı artırılmalıdır.
- Bozuk ve küflü yem yiyen ve memesi hastalıklı annenin sütünü içen buzağularda ishal görülür.
- Buzağuların önüne, 4. haftadan sonra serbest olarak yiyebileceği şekilde, 1/10 çiçeklenme döneminde hasat edilmiş yonca kuru otu konulmalıdır. Bu dönemde herhangi bir nedenle yonca kuru otu verilemiyorsa iyi kaliteli çayır kuru otu verilmeli asla mecbur kalınmadıkça saman gibi kötü kaliteli kaba yem verilmemelidir.
- Buzağular 8. hafta sonunda ortalama günlük üç gün üst üste 700-900 gr BUZAĞI BAŞLANGIÇ yemi tükettiğinde veya doğum ağırlığının iki katına ulaştığında süttten kesilerek ÖVÜNÇ İKİ BUZAĞI BÜYÜTME yemine geçilir.
- Süttten kesilen buzağular huysuzlaşır, tüyleri matlaşır ve karışır. Ancak birkaç gün içerisinde eski haline döner ve her geçen gün yem tüketimi artar.
- Süttten kesilen buzağuların, süttten kesim stresinin daha da fazla artmaması için, en az 10-20 gün daha bireysel bölme veya kulübelerde tutulduktan sonra 4-5'li gruplar halinde bir arada büyütülebilir.
- Dört aylık yaşta küçük buzağulara su içeriği yüksek silaj, posalar ve taze mera otları verilmemelidir.
- Erkek ve dişi buzağular 4. ayından sonra birbirinden ayrılmalıdır.
- ÖVÜNÇ İKİ BUZAĞI yemi dişi buzağulara 16. haftanın sonuna kadar, erkek buzağulara ise 24. haftanın sonuna kadar serbest olarak verilir.

Kazandırır



Laboratuvar & Ar-Ge

  
**GÜCLÜ**  
YEM

“Kazandırır”

Yetkili Bayi Kaşe;



[www.gucluyem.com](http://www.gucluyem.com)

Paşaalanı Mh. Balıkesir-Bursa Yolu Cd.  
No:216/1 Karesi / BALIKESİR  
Tel: +90 266 **246 14 50** (pbx)  
Fax: +90 266 **246 41 45**



[www.inovatif.co](http://www.inovatif.co)