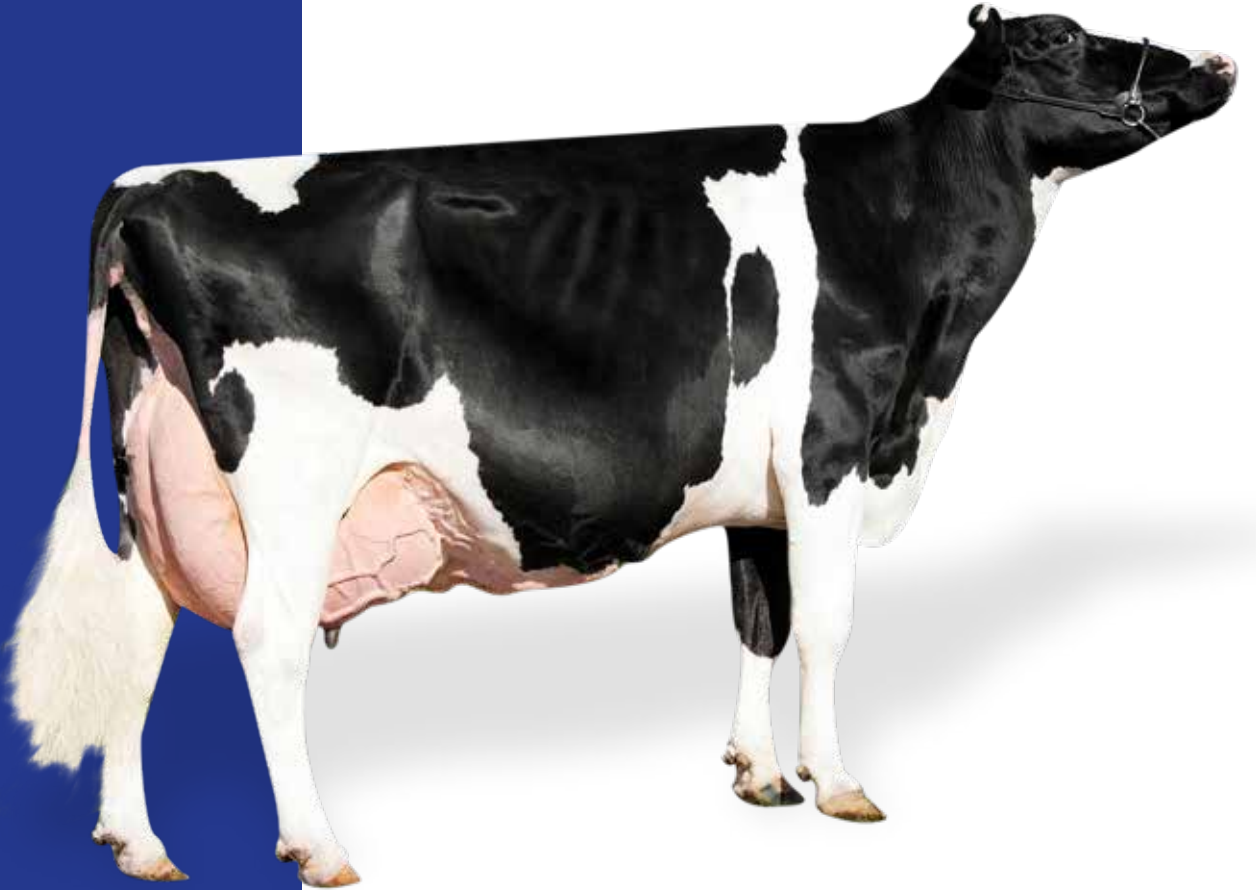




GÜCLÜ YEM

"Kazandırır"



Süt



Orta verimli sağmal ineklerde, tüm sağım döneminde veya ileri sağım dönemine ulaşmış süt sığırlarında kullanılabilir, üstün nitelikli doğal kaynaklı ham maddelerden hazırlanmış, dengeli besin değerlerine sahip bir süt yemidir.

CEVHER SİĞİR SÜT YEMİ Temel Besin Maddeleri	
Kuru Madde (en az)	% 88
Ham Protein (en az)	% 17
Ham Selüloz (en çok)	% 14
Ham Kül (en çok)	% 10
Ham Yağ (en az-en çok)	% 3-5,5
Kalsiyum (en az-en çok)	% 0,9-1
Fosfor (en az)	% 0,75
Sodyum (en az-en çok)	% 0,2-0,5
Vitamin A (en az)	12000 iu/kg
Vitamin D ₃ (en az)	3000 iu/kg
Vitamin E (en az)	35 mg/kg

Fiziksel Şekli : Pelet, Granül, Toz / 50 Kg.

Faydaları

- Dengeli protein-enerji yapısı, zengin vitamin ve mineral bileşimi ile kısa sürede hayvanlarınızın süt verimi ve kalitesini, genetik kabiliyetini oranında üst düzeye çıkararak uzun süreli yüksek seviyede süt üretimi sağlar ve işletmenin kazancını artırır.
- Lezzetli ve iştah açıcı özelliği ile doğuma müteakip kuru madde alımını yükseltir.
- Sağmal ineklerin döl verimini artırarak damızlıkta kalma süresini ve buzağılama sayısını artırır.
- Doğum sonrası ortaya çıkan yıpranma ve kayıpları hızla telafi eder.
- İçeriğinde hayvan sağlığı ve süt üretimi için uygun tüm yem katkı maddeleri mevcuttur.

Kullanım Şekli

- Eğer CEVHER SÜT YEMİ'ne yeni başlanıyorsa veya başka bir süt yeminden geçiş yapılıyorsa inekler 10 gün içinde kademeli olarak alıştırmak rumen (işkembe) adaptasyonu sağlanmalıdır.
- CEVHER SÜT YEMİ toplam rasyon içerisinde katılarak hayvana verilmesi en doğru olanıdır. Bu şekilde verilmiyorsa günde en az 3-4 öğünde verilmelidir.
- İneklerinizin önünde 24 saat temiz ve taze su bulundurunuz. Bunun mümkün olmadığı durumlarda kışın en az 3, yazın 4-5 öğün sulama yapılmalıdır.
- Dengeli bir beslenme ve iyi bir rumen (işkembe) sağlığı için, konsantre yemin (fabrika yemi, tahıl kırması vb.) toplam rasyona sağlamış olduğu kuru madde miktarı %55'i geçmemelidir. Başka bir anlamıyla toplam rasyonun kuru maddesinin en az %45'i kaba yemden sağlanmalıdır.
- Hayvan başına günlük verilecek CEVHER SÜT YEMİ miktarı ineğin canlı ağırlığına, süt verimine, sütün içeriğine, verilen kaba ve konsantre yemin miktarına ve kalitesine göre değişim göstermektedir. Tablodaki beslenme programını incelemeniz; hayvanınızın sağlığı, emeğiniz ve kazancınız açısından faydalı olacaktır. Farklı kaba yem kaynakları ile kullanım için, GÜÇLÜ YEM Bölge Satış Müdürü'ne veya Yetkili Bayi'mize başvurunuz.

600 kg canlı ağırlığında %3,6 yağlı süt veren Holstein ırkı süt sığırları için CEVHER SÜT YEMİ kullanım tablosu.

Süt Verimi (Kg/Gün)	Yemler (Kg/Gün)		
	Cevher	Kaba Yemler	
		Mısır Silajı	Saman
10	7	10	6
	7,25	-	7
15	9,75	10	6
	10,5	-	8
18	11,25	13	7
	12,25	-	9

Elde bulunan mevcut farklı kaba ve kesif yem kaynakları ile kullanım ve uygulama detayları için Güçlü yem teknik destek birimine danışınız.

Kazandırır



ASİL SİĞİR SÜT YEMİ Temel Besin Maddeleri	
Kuru Madde (en az)	% 88
Ham Protein (en az)	% 18
Ham Selüloz (en çok)	% 12
Ham Kül (en çok)	% 9
Ham Yağ (en az-en çok)	% 3,5-6
Kalsiyum (en az-en çok)	% 0,9-1
Fosfor (en az)	% 0,75
Sodyum (en az-en çok)	% 0,2-0,5
Vitamin A (en az)	12000 iu/kg
Vitamin D ₃ (en az)	3000 iu/kg
Vitamin E (en az)	35 mg/kg

Fiziksel Şekli : Pelet, Granül, Toz / 50 Kg.

Orta verimli sağmal ineklerde, tüm sağım döneminde veya ileri sağım dönemine ulaşmış süt sığırlarında kullanılabilir, üstün nitelikli doğal kaynaklı ham maddelerden hazırlanmış, dengeli besin değerlerine sahip bir süt yemidir.

Faydaları

- Dengeli protein-enerji yapısı, zengin vitamin ve mineral bileşimi ile kısa sürede hayvanlarınızın süt verimi ve kalitesini, genetik kabiliyeti oranında üst düzeye çıkararak uzun sürede yüksek seviyede süt üretimi sağlar ve işletmenin kazancını artırır.
- Yüksek By-Pass protein, nişasta içeriği ve sağlıklı enerji düzeyi ile beslenmeye bağlı sakin kızgınlık, düzensiz kızgınlık, kızgınlık göstermeme, döl tutma problemlerini ortadan kaldırır. Böylelikle ineklerin, damızlıkta kalma yaşını ve buzağılama sayısını artırarak uzun süreli ekonomik kullanımına imkan sağlar.

- Rumende hızlı ve yavaş çözünebilen nişasta içeriği bakımından dengelenmiş olup beslenmeye bağlı rahatsızlıkların ortaya çıkmasını en düşük seviyede tutar.
- Lezzetli ve iştah açıcı özelliği ile doğuma müteakip kuru madde alımı yükseltir.
- Doğum sonrası ortaya çıkan yıpranma ve kayıpları hızla telafi eder.
- İçeriğinde hayvan sağlığı ve süt üretimi için uygun tüm yem katkı maddeleri mevcuttur.

Kullanım Şekli

- Eğer ASİL SÜT YEMİ'ne yeni başlanıyorsa veya başka bir süt yeminden geçiş yapılıyorsa inekler 10 gün içinde kademeli olarak alıştırlarak rumen (işkembe) adaptasyonu sağlanmalıdır.
- ASİL SÜT YEMİ toplam rasyon içerisine katılarak hayvana verilmesi en doğru olanıdır. Bu şekilde verilmiyorsa günde en az 3-4 öğünde verilmelidir.
- İneklerinizin önünde 24 saat temiz ve taze su bulundurunuz. Bunun mümkün olmadığı durumlarda kışın en az 3, yazın 4-5 öğün sulama yapılmalıdır.
- Dengeli bir besleme ve iyi bir rumen (işkembe) sağlığı için, konsantre yemin (fabrika yemi, tahıl kırması vb.) toplam rasyona sağlamış olduğu kuru

madde miktarı %55'i geçmemelidir. Başka bir anlamıyla toplam rasyonun kuru maddesinin en az %45'i kaba yemden sağlanmalıdır.

- Hayvan başına günlük verilecek ASİL SÜT YEMİ miktarı ineğin canlı ağırlığına, süt verimine, sütün içeriğine, verilen kaba ve konsantre yemin miktarına ve kalitesine göre değişim göstermektedir. Tablodaki besleme programını incelemeniz; hayvanınızın sağlığı, emeğiniz ve kazancınız açısından faydalı olacaktır. Farklı kaba yem kaynakları ile kullanım için, GÜÇLÜ YEM Bölge Satış Müdürü'ne veya Yetkili Bayi'mize başvurunuz.

600 kg canlı ağırlığında %3,6 yağlı süt veren Holstein ırkı süt sığırları için ASİL SÜT YEMİ kullanım tablosu.

Süt Verimi (Kg/Gün)	Yemler (Kg/Gün)		
	Asil	Kaba Yemler	
		Mısır Silajı	Saman
10	6,25	11,5	6
	7	-	7
15	9	11	6
	9,5	-	7,5
20	11,5	14	7
	12,25	-	8,5

Elde bulunan mevcut farklı kaba ve kesif yem kaynakları ile kullanım ve uygulama detayları için Güçlü yem teknik destek birimine danışınız.

Kazandırır



Proteince zengin kaba yem ve küspele-
rin kullanıldığı durumda toplam rasyonun
enerji protein dengesini oluşturarak orta ve
yüksek verimli sağmal ineklerin, tüm sağım
döneminde kullanılabilen üstün nitelikli do-
ğal kaynaklı ham maddelerden hazırlanmış,
bir süt yemidir.

İDOL SIĞIR SÜT YEMİ Temel Besin Maddeleri	
Kuru Madde (en az)	% 88
Ham Protein (en az)	% 19
Ham Selüloz (en çok)	% 12
Ham Kül (en çok)	% 9
Ham Yağ (en az-en çok)	% 3,5-6
Kalsiyum (en az-en çok)	% 0,9-1
Fosfor (en az)	% 0,75
Sodyum (en az-en çok)	% 0,2-0,5
Vitamin A (en az)	12000 iu/kg
Vitamin D ₃ (en az)	3000 iu/kg
Vitamin E (en az)	35 mg/kg

Fiziksel Şekli : Pelet, Granül, Toz / 50 Kg.

Faydaları

- Toplam rasyonda kullanılan, proteince zengin diğer hammaddelerle iyi bir enerji protein dengesi oluşturarak protein yararlanabilirliğini artırır.
- Özellikle kaba yem olarak yonca ve proteince zengin baklagillerin yada yağlı tohum küspelerinin kullanıldığı rasyonlarda dengeli bir enerji-protein yapısı oluşturarak, içeriğindeki zengin vitamin ve mineral bileşimi ile kısa sürede hayvanlarınızın süt verimi ve kalitesini, genetik kabiliyeti oranında üst düzeye çıkararak uzun süreli yüksek seviyede süt üretimi sağlar ve işletmenin kazancını artırır.
- Yüksek By-Pass protein, nişasta içeriği ve sağlıklı enerji düzeyi ile yonca fiğ gibi kaba yemlerle toplam rasyonda dengeli bir enerji-protein dengesi oluş-

turarak beslenmeye bağlı sakin kızgınlık, düzensiz kızgınlık, kızgınlık göstermeme, döl tutmama problemlerini ortadan kaldırır. Böylelikle yüksek verimli sağmal ineklerin, damızlıkta kalma yaşını ve buzağılama sayısını artırarak uzun süre ekonomik kullanıma imkan sağlar.

- Rumende hızlı ve yavaş çözünebilen nişasta içeriği bakımından dengelenmiş olup beslemeye bağlı rahatsızlıkların ortaya çıkmasını en düşük seviyede tutar.
- Lezzetli ve iştah açıcı özelliği ile doğuma müteakip kuru madde alımını yükseltir.
- İçeriğinde hayvan sağlığı ve süt üretimi için uygun tüm yem katkı maddeleri mevcuttur.

Kullanım Şekli

- Eğer İDOL SÜT YEMİ' ne yeni başlanıyorsa veya başka bir süt yeminden geçiş yapılıyorsa inekler 10 gün içinde kademeli olarak alıştırlarak rumen (işkembe) adaptasyonu sağlanmalıdır.
- İDOL SÜT YEMİ toplam rasyon içerisine katılarak verilmesi en doğru olanıdır. Bu şekilde veriliyorsa günde en az 3-4 öğünde verilmelidir.
- İneklerinizin önünde 24 saat temiz ve taze su bulundurunuz. Bunun mümkün olmadığı durumlarda kışın en az 3, yazın 4-5 öğün sulama yapılmalıdır.
- Dengeli bir besleme ve iyi bir rumen (işkembe) sağlığı için, konsantre yemin (fabrika yemi, küspe vb.) toplam rasyona sağlamış olduğu kuru madde

miktarı %55'i geçmemelidir. Başka bir anlatımla toplam rasyonun kuru maddesinin en az %45'i kaba yemden sağlanmalıdır.

- Hayvan başına günlük verilecek İDOL SÜT YEMİ miktarı ineğin canlı ağırlığına, süt verimine, sütün içeriğine, verilen diğer kaba yemlerin kalitesine ve miktarına göre değişim göstermektedir. Tablodaki besleme programını incelemeniz; hayvanınızın sağlığı, emeğiniz ve kazancınız açısından faydalı olacaktır. Farklı kaba yem kaynakları ile kullanım için, GÜÇLÜ YEM Bölge satış Müdürüne veya Yetkili Bayi'mize başvurunuz.

600 kg canlı ağırlığında %3,6 yağlı süt veren Holstein ırkı süt sığırları için İDOL SÜT YEMİ kullanım tablosu.

Süt Verimi (Kg/Gün)	Yemler (Kg/ Gün)			
	İdol	Kaba Yemler		
		Mısır Silajı	Yonca Kuru Otu	Saman
10	5	6,5	2	4
	5,75	-	3	4
15	8	8	2	4
	8,5	-	3	4
20	10	10	4	3
	11,5	-	4	3,5
22	11,5	11	4,5	2
	12	-	4,75	3,5

Elde bulunan mevcut farklı kaba ve kesif yem kaynakları ile kullanım ve uygulama detayları için Güçlü yem teknik destek birimine danışınız.



DAHİ SİĞİR SÜT YEMİ Temel Besin Maddeleri	
Kuru Madde (en az)	% 88
Ham Protein (en az)	% 20
Ham Selüloz (en çok)	% 12
Ham Kül (en çok)	% 9
Ham Yağ (en az-en çok)	% 3,5-6
Kalsiyum (en az-en çok)	% 0,9-1
Fosfor (en az)	% 0,75
Sodyum (en az-en çok)	% 0,2-0,5
Vitamin A (en az)	12000 iu/kg
Vitamin D ₃ (en az)	3000 iu/kg
Vitamin E (en az)	35 mg/kg

Fiziksel Şekli : Pelet, Granül, Toz / 50 Kg.

Orta ve yüksek verimli sağmal ineklerde, tüm sağım döneminde kullanılabilecek, üstün nitelikli doğal kaynaklı ham maddelerden hazırlanmış, dengeli besin değerlerine sahip bir süt yemidir.

Faydaları

- Dengeli protein-enerji yapısı, zengin vitamin ve mineral bileşimi ile kısa sürede hayvanlarınızın süt verimi ve kalitesini, genetik kabiliyeti oranında üst düzeye çıkararak uzun süreli yüksek seviyede süt üretimi sağlar ve işletmenin kazancını artırır.
- Yüksek By-Pass protein, nişasta içeriği ve sağlıklı enerji düzeyi ile beslenmeye bağlı sakin kızgınlık, düzensiz kızgınlık, kızgınlık göstermeme, döl tutma problemlerini ortadan kaldırır. Böylelikle yüksek verimli sağmal ineklerin, damızlıkta kalma yaşını ve buzağılama sayısını artırarak uzun süre ekonomik kullanımına imkan sağlar.
- Rumende hızlı ve yavaş çözünebilen nişasta içeri-

ği bakımından dengelenmiş olup beslenmeye bağlı rahatsızlıkların ortaya çıkmasını en düşük seviyede tutar.

- Lezzetli ve iştah açıcı özelliği ile doğuma müteakip kuru madde alımını yükseltir.
- Doğum sonrası ortaya çıkan yıpranma ve kayıpları hızla telafi eder.
- Her türde kaba ve kesif yem ile birlikte güvenli ve yüksek performanslı toplam rasyon kurulumuna uygun bir formül yapısına sahiptir.
- İçeriğinde hayvan sağlığı ve süt üretimi için uygun tüm yem katkı maddeleri mevcuttur.

Kullanım Şekli

- Eğer DAHİ SÜT YEMİ'ne yeni başlanıyorsa veya başka bir süt yeminden geçiş yapılıyorsa inekler 10 gün içinde kademeli olarak alıştırlarak rumen (işkembe) adaptasyonu sağlanmalıdır.
- DAHİ SÜT YEMİ toplam rasyon içerisine katılarak hayvana verilmesi en doğru olanıdır. Bu şekilde verilmiyorsa günde en az 3-4 öğünde verilmelidir.
- İneklerinizin önünde 24 saat temiz ve taze su bulundurunuz. Bunun mümkün olmadığı durumlarda kışın en az 3, yazın 4-5 öğün sulama yapılmalıdır.
- Dengeli bir besleme ve iyi bir rumen (işkembe) sağlığı için, konsantre yemin (fabrika yemi, tahıl kırması vb.) toplam rasyona sağlamış olduğu kuru madde miktarı %55'i geçmemelidir. Başka bir anla-

tımla toplam rasyonun kuru maddesinin en az %45'i kaba yemden sağlanmalıdır.

- Hayvan başına günlük verilecek DAHİ SÜT YEMİ miktarı ineğin canlı ağırlığına, süt verimine, sütün içeriğine, verilen kaba ve konsantre yemin miktarına ve kalitesine göre değişim göstermektedir. Tablodaki besleme programını incelemeniz; hayvanınızın sağlığı, emeğiniz ve kazancınız açısından faydalı olacaktır. Farklı kaba yem kaynakları ile kullanım için, GÜÇLÜ YEM Bölge Satış Müdürü'ne veya Yetkili Bayi'mize başvurunuz.

600 kg canlı ağırlığında %3,6 yağlı süt veren Holstein ırkı süt sığırları için DAHİ SÜT YEMİ kullanım tablosu.

Süt Verimi (Kg/Gün)	Yemler (Kg/ Gün)		
	Dahi	Kaba Yemler	
		Mısır Silajı	Saman
10	5,5	10	6
	6,25	-	7,5
15	7,75	11	6
	8,75	-	7,5
20	9,75	17	7
	10,5	-	8,5
24	11,5	17	8
	13,5	-	9

Elde bulunan mevcut farklı kaba ve kesif yem kaynakları ile kullanım ve uygulama detayları için Güçlü yem teknik destek birimine danışınız.

Kazandırır



Enerjice zengin kaba yem ve tahıl kırmalarının daha fazla kullanıldığı durumda toplam rasyonun enerji protein dengesini oluşturarak orta ve yüksek verimli sağmal ineklerin, tüm sağım döneminde kullanılabilen üstün nitelikli doğal kaynaklı ham maddelerden hazırlanmış, bir süt yemidir.

BİLGE TAHIL SIĞIR SÜT YEMİ Temel Besin Maddeleri	
Kuru Madde (en az)	% 88
Ham Protein (en az)	% 21
Ham Selüloz (en çok)	% 14
Ham Kül (en çok)	% 11
Ham Yağ (en az-en çok)	% 3,5-6
Kalsiyum (en az-en çok)	% 1-1,5
Fosfor (en az)	% 0,75
Sodyum (en az-en çok)	% 0,2-0,5
Vitamin A (en az)	12000 iu/kg
Vitamin D ₃ (en az)	3000 iu/kg
Vitamin E (en az)	35 mg/kg

Fiziksel Şekli : Pelet, Granül, Toz / 50 Kg.

Faydaları

- Toplam rasyonda kullanılan, enerjice zengin diğer hammaddelerle iyi bir enerji protein dengesi oluşturarak enerjinin daha aktif kullanılmasını mümkün kılar.
- Özellikle kaba yem olarak mısır silajı, çeşitli buğdaygil silajları, tahıl hasılları ve tahıl kırmalarının kullanıldığı rasyonlarda dengeli bir enerji-protein yapısı oluşturarak, içeriğindeki zengin vitamin ve mineral bileşimi ile kısa sürede hayvanlarınızın süt verimi ve kalitesini, genetik kabiliyeti oranında üst düzeye çıkararak uzun süreli yüksek seviyede süt üretimi sağlar ve işletmenin kazancını artırır.
- Yüksek By-Pass protein, nişasta içeriği ve sağlıklı enerji düzeyi ile enerjice zengin kaba yemlerle toplam rasyonda dengeli bir enerji-protein dengesi

oluşturarak beslenmeye bağlı sakin kızgınlık, düzensiz kızgınlık, kızgınlık göstermeme, döl tutmama problemlerini ortadan kaldırır. Böylelikle yüksek verimli sağmal ineklerin, damızlıkta kalma yaşını ve buzağılama sayısını artırarak uzun süre ekonomik kullanıma imkan sağlar.

- Rumende hızlı ve yavaş çözünebilir nişasta içeriği bakımından dengelenmiş olup beslemeye bağlı rahatsızlıkların ortaya çıkmasını en düşük seviyede tutar.
- Lezzetli ve iştah açıcı özelliği ile doğuma müteakip kuru madde alımını yükseltir.
- İçeriğinde hayvan sağlığı ve süt üretimi için uygun tüm yem katkı maddeleri mevcuttur.

Kullanım Şekli

- Eğer BİLGE TAHIL SÜT YEMİ' ne yeni başlanıyorsa veya başka bir süt yeminden geçiş yapıyorsa inekler 10 gün içinde kademeli olarak alıştırlarak rumen (işkembe) adaptasyonu sağlanmalıdır.
- BİLGE TAHIL SÜT YEMİ toplam rasyon içerisine katılarak verilmesi en doğru olanıdır. Bu şekilde verilmiyorsa günde en az 3-4 öğünde verilmelidir.
- İneklerinizin önünde 24 saat temiz ve taze su bulundurunuz. Bunun mümkün olmadığı durumlarda kışın en az 3, yazın 4-5 öğün sulama yapılmalıdır.
- Dengeli bir besleme ve iyi bir rumen (işkembe) sağlığı için, konsantre yemin (fabrika yemi, tahıl kırması vb.) toplam rasyona sağlamış olduğu kuru madde miktarı %55'i geçmemelidir. Başka bir anla-

tımla toplam rasyonun kuru maddesinin en az %45'i kaba yemden sağlanmalıdır.

- Hayvan başına günlük verilecek BİLGE TAHIL SÜT YEMİ miktarı ineğin canlı ağırlığına, süt verimine, sütün içeriğine, verilen diğer kaba yemlerin kalitesine ve miktarına göre değişim göstermektedir. Tablodaki besleme programını incelemeniz; hayvanınızın sağlığı, emeğiniz ve kazancınız açısından faydalı olacaktır. Farklı kaba yem kaynakları ile kullanım için, GÜÇLÜ YEM Bölge satış Müdürüne veya Yetkili Bayi'mize başvurunuz.

600 kg canlı ağırlığında %3,6 yağlı süt veren Holstein ırkı süt sığırları için BİLGE TAHIL SÜT YEMİ kullanım tablosu

Süt Verimi (Kg/Gün)	Yemler (Kg/ Gün)			
	Konsantre Yemler		Kaba Yemler	
	Bilge Tahıl	Tahıl Kırması	Saman yada Kuru Ot	Mısır Silajı
10	5,25	-	4-6	8
	4,75	2	4-6	8
15	7	-	4-6	15
	6,5	3	4-6	10
20	9,25	-	4-6	13
	8,5	3	4-6	10
25	11,25	-	4-6	16,5
	10,25	3	4-6	20
27	12	-	4-6	21
	11	3	4-6	20

Elde bulunan mevcut farklı kaba ve kesif yem kaynakları ile kullanım ve uygulama detayları için Güçlü yem teknik destek birimine danışınız.

Kazandırır



Enerjice zengin kaba yem ve tahıl kırmalarının kullanıldığı durumda toplam rasyonun enerji protein dengesini oluşturarak orta ve yüksek verimli sağmal ineklerin, tüm sağım döneminde kullanılabilen üstün nitelikli doğal kaynaklı ham maddelerden hazırlanmış, bir süt yemidir.

BİLGE MISIR SİLAJ SIĞIR SÜT YEMİ Temel Besin Maddeleri	
Kuru Madde (en az)	% 88
Ham Protein (en az)	% 21
Ham Selüloz (en çok)	% 13
Ham Kül (en çok)	% 11
Ham Yağ (en az-en çok)	% 3,5-6
Kalsiyum (en az-en çok)	% 1-1,5
Fosfor (en az)	% 0,75
Sodyum (en az-en çok)	% 0,2-0,5
Vitamin A (en az)	12000 iu/kg
Vitamin D ₃ (en az)	3000 iu/kg
Vitamin E (en az)	35 mg/kg

Fiziksel Şekli : Pelet, Granül, Toz / 50 Kg.

Faydaları

- Toplam rasyonda kullanılan, enerjice zengin diğer hammaddelerle iyi bir enerji protein dengesi oluşturarak enerjinin daha aktif kullanılmasını mümkün kılar.
- Özellikle kaba yem olarak mısır silajı, çeşitli buğdaygil silajları, tahıl hasılları ve tahıl kırmalarının kullanıldığı rasyonlarda dengeli bir protein-enerji yapısı oluşturarak, içeriğindeki zengin vitamin ve mineral bileşimi ile kısa sürede hayvanlarınızın süt verimi ve kalitesini, genetik kabiliyeti oranında üst düzeye çıkararak uzun süreli yüksek seviyede süt üretimi sağlar ve işletmenin kazancını artırır.
- Yüksek By-Pass protein, nişasta içeriği ve sağlıklı enerji düzeyi ile enerjice zengin kaba yemlerle toplam rasyonda dengeli bir enerji-protein dengesi

oluşturarak beslenmeye bağlı sakin kızgınlık, düzensiz kızgınlık, kızgınlık göstermeme, döl tutmama problemlerini ortadan kaldırır. Böylelikle yüksek verimli sağmal ineklerin, damızlıkta kalma yaşını ve buzağılama sayısını artırarak uzun süre ekonomik kullanıma imkan sağlar.

- Rumende hızlı ve yavaş çözünebilen nişasta içeriği bakımından dengelenmiş olup beslemeye bağlı rahatsızlıkların ortaya çıkmasını en düşük seviyede tutar.
- Lezzetli ve iştah açıcı özelliği ile doğuma müteakip kuru madde alımını yükseltir.
- İçeriğinde hayvan sağlığı ve süt üretimi için uygun tüm yem katkı maddeleri mevcuttur.

Kullanım Şekli

- Eğer BİLGE MISIR SİLAJ SÜT YEMİ' ne yeni başlanıyorsa veya başka bir süt yeminden geçiş yapıyorsa inekler 10 gün içinde kademeli olarak alıştıırılarak rumen (işkembe) adaptasyonu sağlanmalıdır.
- BİLGE MISIR SİLAJ SÜT YEMİ toplam rasyon içerisine katılarak verilmesi en doğru olanıdır. Bu şekilde verilmiyorsa günde en az 3-4 öğünde verilmelidir.
- İneklerinizin önünde 24 saat temiz ve taze su bulundurunuz. Bunun mümkün olmadığı durumlarda kışın en az 3, yazın 4-5 öğün sulama yapılmalıdır.
- Dengeli bir besleme ve iyi bir rumen (işkembe) sağlığı için, konsantre yemin (fabrika yemi, tahıl kırması vb.) toplam rasyona sağlamış olduğu kuru

madde miktarı %55'i geçmemelidir. Başka bir anlamıyla toplam rasyonun kuru maddesinin en az %45'i kaba yemden sağlanmalıdır.

- Hayvan başına günlük verilecek BİLGE MISIR SİLAJ SÜT YEMİ miktarı ineğin canlı ağırlığına, süt verimine, sütün içeriğine, verilen diğer kaba yemlerin kalitesine ve miktarına göre değişim göstermektedir. Tablodaki besleme programını incelemeniz; hayvanınızın sağlığı, emeğiniz ve kazancınız açısından faydalı olacaktır. Farklı kaba yem kaynakları ile kullanım için, GÜÇLÜ YEM Bölge satış Müdürüne veya Yetkili Bayi'mize başvurunuz.

600 kg canlı ağırlığında %3,6 yağlı süt veren Holstein ırkı süt siğirileri için BİLGE MISIR SİLAJ SÜT YEMİ kullanım tablosu

Süt Verimi (Kg/Gün)	Yemler (Kg/ Gün)			
	Konsantre Yemler		Kaba Yemler	
	Bilge Mısır Silaj	Tahıl Kırması	Saman yada Kuru Ot	Mısır Silajı
10	5,25	-	4-6	8
	4,75	1	4-6	8
15	7	-	4-6	15
	6,5	2	4-6	10
20	9,25	-	4-6	13
	8,5	2	4-6	10
25	11,25	-	4-6	16,5
	10,25	2	4-6	20
27	12	-	4-6	21
	11	2	4-6	20

Elde bulunan mevcut farklı kaba ve kesif yem kaynakları ile kullanım ve uygulama detayları için Güçlü yem teknik destek birimine danışınız.

Kazandırır



Süt yemine ilave olarak mısır silajı, buğdaygil silajı ve tahıl kırmalarının verildiği yüksek verimli sağmal ineklerde, tüm sağım döneminde kullanılabilir, üstün nitelikli doğal kaynaklı ham maddelerden hazırlanmış, dengeli besin değerlerine sahip bir süt yemidir.

MERT SIĞIR SÜT YEMİ Temel Besin Maddeleri	
Kuru Madde (en az)	% 88
Ham Protein (en az)	% 22
Ham Selüloz (en çok)	% 11
Ham Kül (en çok)	% 9
Ham Yağ (en az-en çok)	% 4-7
Kalsiyum (en az-en çok)	% 0,9-1,10
Fosfor (en az)	% 0,80
Sodyum (en az-en çok)	% 0,2-0,5
Vitamin A (en az)	24000 iu/kg
Vitamin D ₃ (en az)	6000 iu/kg
Vitamin E (en az)	70 mg/kg

Fiziksel Şekli : Pelet, Granül, Toz / 50 Kg.

Faydaları

- Özel olarak düzenlenmiş formülü ile işletmenizde kullanılan mısır silajı, çeşitli buğdaygil silajları, tahıl hasılları, tahıl kırmaları ve pancar posaları gibi yem maddelerinin kullanıldığı işletmelerde daha dengeli besleme ile işletmenizin kazancını artırır.
- Yüksek By-Pass protein, nişasta içeriği ve sağlıklı enerji düzeyi ile beslenmeye bağlı sakin kızgınlık, düzensiz kızgınlık, kızgınlık göstermeme, döl tutma problemlerini ortadan kaldırır. Böylelikle yüksek verimli sağmal ineklerin, damızlıkta kalma yaşını ve buzağılama sayısını artırarak uzun süre ekonomik kullanımına imkan sağlar.
- Rumende hızlı ve yavaş çözünebilen nişasta içeriği bakımından dengelenmiş olup beslenmeye bağlı rahatsızlıkların ortaya çıkmasını en düşük seviyede tutar.
- Yüksek verimli sağmal sığırların ihtiyaçlarını gidererek uzun süre yüksek verimde kalmasını sağlar. Böylelikle toplam sağım dönemi süt üretimini artırır.
- Doğum sonrası sağmal ineklerde süt veriminin hızlı artışına karşılık özellikle yaz aylarında kuru madde alımındaki yetersizliğin ineğin vücudunda

oluşturmuş olduğu negatif enerji dengesinin ortaya çıkaracağı aşırı kilo kaybını engelleyip, vücut kondisyonunun korunmasını sağlayarak vücut direncini artırır. Böylelikle doğum sonrası metritis (rahim iltihabı) ve mastitis (meme iltihabı) problemlerini belirgin bir şekilde azaltır.

- Lezzetli ve iştah açıcı özelliği ile doğuma müteakip kuru madde alımını yükseltir. Kuru madde tüketim yetersizliği sonucu ortaya çıkabilecek metabolik hastalıklarla (ketozis - süt humması gibi) mücadele edilmesinde ve önlenmesinde faydalıdır.
- Yüksek verimli sağmal ineklerin toplam rasyonunda daha fazla kaba yem kullanım imkanı sağlar. Bu durum onların daha sağlıklı bir sağım dönemi geçirmesini sağlayarak üretilen sütün kuru madde ve yağ oranını artırır.
- Her türde kaba ve konsantre yem ile birlikte güvenli ve yüksek performanslı toplam rasyon kurulumuna uygun bir formül yapısına sahiptir.
- İçeriğinde hayvan sağlığı ve süt üretimi için uygun tüm yem katkı maddeleri mevcuttur.

Kullanım Şekli

- Eğer MERT SÜT YEMİ' ne yeni başlanıyorsa veya başka bir süt yeminden geçiş yapılıyorsa inekler 10 gün içinde kademeli olarak alıştırılarak rumen (işkembe) adaptasyonu sağlanmalıdır.
- MERT SÜT YEMİ toplam rasyon içerisine katılarak verilmesi en doğru olanıdır. Bu şekilde verilmeyorsa günde en az 3-4 öğünde verilmelidir.
- İneklerinizin önünde 24 saat temiz ve taze su bulundurunuz. Bunun mümkün olmadığı durumlarda kışın en az 3, yazın 4-5 öğün sulama yapılmalıdır.
- Dengeli bir besleme ve iyi bir rumen (işkembe) sağlığı için, konsantre yemin (fabrika yemi, tahıl kırma-

sı vb.) toplam rasyona sağlamış olduğu kuru madde miktarı %55'i geçmemelidir. Başka bir anlatımla toplam rasyonun kuru maddesinin en az %45'i kaba yemden sağlanmalıdır.

- Hayvan başına günlük verilecek MERT SÜT YEMİ miktarı ineğin canlı ağırlığına, süt verimine, sütün içeriğine, verilen diğer kaba yemlerin kalitesine ve miktarına göre değişim göstermektedir. Tablodaki besleme programını incelemeniz; hayvanınızın sağlığı, emeginiz ve kazancınız açısından faydalı olacaktır. Farklı kaba yem kaynakları ile kullanım için, GÜÇLÜ YEM Bölge satış Müdüğüne veya Yetkili Bayi'mize başvurunuz.



600 kg canlı ağırlığında %3,6 yağlı süt veren Holstein ırkı süt sığırları için MERT SÜT YEMİ kullanım tablosu.

Süt Verimi (Kg/Gün)	Yemler (Kg/ Gün)			
	Konsantre Yemler		Kaba Yemler	
	Mert	Tahıl Kırması	Saman yada Kuru Ot	Mısır Silajı
20	8	-	4-6	15
	7	2	4-6	10
25	10	-	4-6	20
	9	2	4-6	20
30	12	-	4-6	20
	11	2	4-6	20
35	14	-	4-6	25
	12,5	2	4-6	25

Elde bulunan mevcut farklı kaba ve kesif yem kaynakları ile kullanım ve uygulama detayları için Güçlü yem teknik destek birimine danışınız.

**Kazandırır**

Süt Yemi

GÜÇLÜ YEM



Muhteşem döl süt yemi, yüksek verimli sağmal ineklerin ihtiyaçları olan tüm besin maddelerinin karşılanması ve özellikle beslenmeye bağlı döl tutmama problemlerinin önüne geçilmesi için doğum öncesi yirminci günden başlayarak sağım döneminin ilk yüz gününe kadar kullanılan, üstün nitelikli doğal kaynaklı ham maddelerden hazırlanmış, dengeli besin değerlerine sahip bir süt yemidir.

MUHTEŞEM DÖL SİĞİR SÜT YEMİ Temel Besin Maddeleri	
Kuru Madde (en az)	% 88
Ham Protein (en az)	% 24
Ham Selüloz (en çok)	% 10
Ham Kül (en çok)	% 10
Ham Yağ (en az-en çok)	% 6,5-9
Kalsiyum (en az-en çok)	% 1,2-1,5
Fosfor (en az)	% 0,9
Sodyum (en az-en çok)	% 0,35-0,75
Vitamin A (en az)	24000 iu/kg
Vitamin D ₃ (en az)	6000 iu/kg
Vitamin E (en az)	100 mg/kg
Niasin (en az)	600 mg/kg

Fiziksel Şekli : Granül / 35 Kg.

Faydaları

- Yüksek By-Pass protein, nişasta içeriği ve sağlıklı enerji düzeyi ile beslenmeye bağlı sakin kızgınlık, düzensiz kızgınlık, kızgınlık göstermeme, döl tutmama problemlerini ortadan kaldırır. Böylelikle yüksek verimli sağmal ineklerin, damızlıkta kalma yaşını ve buzağılama sayısını artırarak uzun süre ekonomik kullanımına imkan sağlar.
- Rumende hızlı ve yavaş çözünebilen nişasta içeriği bakımından dengelenmiş olup beslenmeye bağlı rahatsızlıkların ortaya çıkmasını en düşük seviyede tutar.
- Yüksek düzeyde vitamin ve organik mineral içeriği ile yüksek verimli sağmal ineklerin döl performansını artırır, bağımsızlık sisteminin güçlenmesini sağlar, tırnak deformasyonu ve beslenmeden kaynaklanan topallığa neden olan ayak çürüğünün önlenmesine yardımcı olur ayrıca topallıktan doğan verim kayıplarını önler.
- Doğum sonrası yumurtalıkların hızla çalışmasını sağlar ve yumurtalık kisti oluşma riskini azaltır.
- İlk tohumlanmada gebe kalma oranını artırır.
- Doğum sonrası yavru zararının (sonun, eşin, tenin) atılmasını kolaylaştırır.
- Yaz aylarında görülen sıcaklık stresini ve olumsuz etkilerini azaltır.
- İneklerin genetik süt verim kabiliyetlerini ortaya çıkartarak, toplam sağım döneminde maksimum süt verimi sağlar ve işletme kazancını artırır.

- Doğum sonrası sağmal ineklerde süt veriminin hızlı artışına karşılık özellikle yaz aylarında kuru madde alımındaki yetersizliğin ineğin vücudunda oluşturmuş olduğu negatif enerji dengesinin ortaya çıkacağı aşırı kilo kaybını engelleyip, vücut kondisyonunun korunmasını sağlayarak vücut direncini artırır. Böylelikle doğum sonrası metritis (rahim iltihabı) ve mastitis (meme iltihabı) problemlerini belirgin bir şekilde azaltır.
- Yüksek verimli sağmal ineklerde daha az konsantre (fabrika yemi) yem kullanımını sağlayarak rumen asidozu (işkembe asitlenmesi) riskini düşürür.
- Lezzetli ve iştah açıcı özelliği ile doğuma müteakip kuru madde alımını yükseltir. Kuru madde tüketim yetersizliği sonucu ortaya çıkabilecek metabolik hastalıklarla (ketozis - süt humması gibi) mücadele edilmesinde ve önlenmesinde faydalıdır.
- Yüksek verimli sağmal ineklerin toplam rasyonunda daha fazla kaba yem kullanım imkanı sağlar. Bu durum onların daha sağlıklı bir sağım dönemi geçirmesini sağlayarak üretilen sütün kuru madde ve yağ oranını artırır.
- Üretilen sütün somatik hücre sayısında azalma sağlar.
- Her türde kaba ve konsantre yem ile birlikte güvenli ve yüksek performanslı toplam rasyon kurulumuna uygun bir formül yapısına sahiptir.
- İçerisinde hayvan sağlığı ve süt üretimi için uygun tüm yem katkı maddeleri mevcuttur.

Kullanım Şekli

- Eğer MUHTEŞEM DÖL SÜT YEMİ'ne yeni başlanıyorsa veya başka bir süt yeminden geçiş yapıyorsa inekler 10 gün içinde kademeli olarak alıştırılarak rumen (işkembe) adaptasyonu sağlanmalıdır.
- MUHTEŞEM DÖL SÜT YEMİ toplam rasyon içerisinde katılarak hayvana verilmesi en doğru olanıdır. Bu şekilde verilmiyorsa günde en az 3-4 öğünde verilmelidir.
- Yüksek süt verimli sağmal ineklerin doğum öncesi 20. gününden kullanımına başlanarak sağım döneminin ilk 100 gününe kadar kullanılır.
- En iyi sonucu alabilmek için MUHTEŞEM DÖL SÜT YEMİ tek konsantre yem kaynağı olarak kullanılmalıdır. İşletme ve rasyon şartları dikkate alındığında diğer süt yemlerine ilave olarakta kullanılabilir.
- Kuru dönemin son haftasına gelindiğinde MUHTEŞEM DÖL SÜT YEMİ hayvan başına günlük 5 kg verilir.

- İneklerinizin önünde 24 saat temiz ve taze su bulundurunuz. Bunun mümkün olmadığı durumlarda kışın en az 3, yazın 4-5 öğün sulama yapılmalıdır.
- Dengeli bir besleme ve iyi bir rumen (işkembe) sağlığı için konsantre yemin (fabrika yemi, tahıl kırması vb.) toplam rasyona sağlamış olduğu kuru madde miktarı %55'i geçmemelidir. Başka bir anlatımla toplam rasyonun kuru maddesinin en az %45'i kaba yemden sağlanmalıdır.
- Hayvan başına günlük verilecek MUHTEŞEM DÖL SÜT YEMİ miktarı ineğin canlı ağırlığına, süt verimine, sütün içeriğine, verilen kaba ve konsantre yemin miktarına ve kalitesine göre değişim göstermektedir. Tablodaki besleme programını incelemeniz; hayvanınızın sağlığı, emeğiniz ve kazancınız açısından faydalı olacaktır. Farklı kaba yem kaynakları ile kullanım için, GÜÇLÜ YEM Bölge Satış Müdürü'ne veya Yetkili Bayi'mize başvurunuz.

600 kg canlı ağırlığında %3,6 yağlı süt veren Holstein ırkı süt sığırları için MUHTEŞEM DÖL SÜT YEMİ'nin tek başına veya mevcut kullanılan süt yemlerine ilave olarak kullanım tablosu.

Süt Verimi (Kg/Gün)	Yemler (Kg/ Gün)				
	Konsantre Yemler		Kaba Yemler		
	Muhteşem Döl	Dahi	Mısır Silajı	Yonca Kuru Otu	Saman
25	4	7	10	-	7
	4	7	10	4	2
	4	7	10	5,5	-
	9,2	-	10	-	7
	9	-	10	4	2
	9	-	10	5,5	-
30	5	7	17,5	-	7
	5	7	17,5	4	2
	5	7	17,5	5,5	-
	11	-	17,5	-	7
	10	-	17,5	4	2
	10	-	17,5	5,5	-
35	6	7,5	25	-	6,5
	6	6,7	25	4	2,5
	6	6,25	25	5,5	-
	12	-	25	-	6,5
	10,75	-	25	4	2,5
	10,5	-	25	6,5	-
40	10	5	24	-	6
	10	4,5	24	4	2
	10	4	24	6	-
	13,5	-	24	-	6,5
	12,75	-	25	4	2,5
	12,5	-	25	6,5	-

Elde bulunan mevcut farklı kaba ve kesif yem kaynakları ile kullanım ve uygulama detayları için Güçlü yem teknik destek birimine danışınız.

Kazandırır



Fabrika yemlerinin düşük proteinli kaba yemlerle birlikte kullanıldığı, protein eksikliği bulunan toplam rasyonlarda, enerji protein dengesini oluşturarak orta ve yüksek verimli sağmal ineklerin, tüm sağım döneminde kullanılabilen üstün nitelikli doğal kaynaklı ham maddelerden hazırlanmış, bir süt yemidir.

FAYDALI PROTEİN SIĞIR SÜT YEMİ Temel Besin Maddeleri	
Kuru Madde (en az)	% 88
Ham Protein (en az)	% 52
Ham Selüloz (en çok)	% 8
Ham Kül (en çok)	% 10
Ham Yağ (en az-en çok)	% 1-4
Kalsiyum (en az-en çok)	% 1-1,10
Fosfor (en az)	% 0,50
Sodyum (en az-en çok)	% 0,1-0,3
Vitamin A (en az)	12000 iu/kg
Vitamin D ₃ (en az)	3000 iu/kg
Vitamin E (en az)	35 mg/kg

Fiziksel Şekli : Granül / 35 Kg.



Faydaları

- Ülkemizde temel kaba yemlerden alınması gereken proteinlerin kısıtlı olması nedeniyle toplam rasyonda oluşan protein açığını gidererek rasyonları dengeli bir enerji protein seviyesine ulaştırır. Sağmal hayvanlar toplam rasyonlarda enerji ve protein kaynaklarını dengeli bir şekilde tükettikleri takdirde aldıkları enerji ve proteini etkili bir şekilde israf etmeden süte dönüştürür.
- Rasyonlarda dengeli bir protein-enerji yapısı oluşturarak, içeriğindeki zengin vitamin ve mineral bileşimi ile kısa sürede hayvanlarınızın süt verimi ve kalitesini, genetik kabiliyeti oranında üst düzeye çıkararak uzun süreli yüksek seviyede süt üretimi sağlar ve işletmenin kazancını artırır.
- Yüksek By-Pass protein, nişasta içeriği ve sağlıklı enerji düzeyi ile toplam rasyonda dengeli bir enerji-protein yapısı oluşturarak beslenmeye bağlı sakın kızgınlık, düzensiz kızgınlık, kızgınlık göster-

meme, döl tutmama problemlerini ortadan kaldırır. Böylelikle yüksek verimli sağmal ineklerin, damızlıkta kalma yaşını ve buzağılama sayısını artırarak uzun süre ekonomik kullanıma imkan sağlar.

- Rumende hızlı ve yavaş çözünebilen nişasta içeriği bakımından dengelenmiş olup beslemeye bağlı rahatsızlıkların ortaya çıkmasını en düşük seviyede tutar.
- Koruyucu aşılamalardan yüksek miktarda bağışıklık elde edilmesine katkı sağlar. Bağışıklık sistemi hücrelerinin daha fazla üretilmesine yardımcı olarak ineklerin hastalıklara karşı daha dirençli olmasını sağlar.
- Lezzetli ve iştah açıcı özelliği ile doğuma müteakip kuru madde alımını yükseltir.
- İçeriğinde hayvan sağlığı ve süt üretimi için uygun tüm yem katkı maddeleri mevcuttur.

Kullanım Şekli

- FAYDALI PROTEİN SÜT YEMİ kaliteli yüksek protein içeriği ile protein seviyesi düşük toplam rasyonların dengeli enerji protein seviyesine ulaştırılmasını sağlamak amacı ile hazırlandığından dolayı besleme tekniği açısından **TEK BAŞINA** kullanılması asla tavsiye edilmez.
- Eğer toplam rasyona FAYDALI PROTEİN SÜT YEMİ'ni yeni katmaya başlıyorsak 5 gün içinde kademeli olarak alıştırlarak rumen (işkembe) adaptasyonu sağlanmalıdır.
- FAYDALI PROTEİN SÜT YEMİ toplam rasyon içerisine katılarak verilmesi en doğru olanıdır. Bu şekilde verilmiyorsa diğer konsantre yemlerle eşit öğünlere bölünerek günde 3-4 öğünde verilmelidir.
- İneklerinizin önünde 24 saat temiz ve taze su bulundurunuz. Bunun mümkün olmadığı durumlarda kışın en az 3, yazın 4-5 öğün sulama yapılmalıdır.

- Dengeli bir besleme ve iyi bir rumen (işkembe) sağlığı için, konsantre yemin (fabrika yemi, tahıl kırması vb.) toplam rasyona sağlamış olduğu kuru madde miktarı %55'i geçmemelidir. Başka bir anlamıyla toplam rasyonun kuru maddesinin en az %45'i kaba yemden sağlanmalıdır.
- Hayvan başına günlük verilecek FAYDALI PROTEİN SÜT YEMİ miktarı ineğin canlı ağırlığına, süt verimine, sütün içeriğine, toplam rasyonun protein düzeyine, verilen diğer kaba yemlerin kalitesine ve miktarına göre günlük hayvan başına 0.5-1 kg arasında değişim göstermektedir. Tablodaki besleme programını incelemeniz; hayvanınızın sağlığı, emeğiniz ve kazancınız açısından faydalı olacaktır. Farklı kaba yem kaynakları ile kullanım için, GÜÇLÜ YEM Bölge satış Müdürüne veya Yetkili Bayi'mize başvurunuz.

600 kg canlı ağırlığında %3.6 yağlı süt veren Holstein ırkı süt sığırları için FAYDALI PROTEİN SÜT YEMİ'nin diğer mevcut süt yemlerine ilave olarak kullanım tablosu.

Süt Verimi (Kg/Gün)	Yemler (Kg/ Gün)						
	Konsantre Yemler					Kaba Yemler	
	Asil	İdol	Dahi	Faydalı Protein	Arpa	Mısır Silajı	Saman
10	4	-	-	0,5	1	9	6
	-	3,75	-	0,5	1	6	6
	-	-	3,5	0,5	1	7	6
15	5,5	-	-	0,75	1	10	6
	-	5,25	-	0,75	1	7	6
	-	-	5	0,75	1	8	6
20	7,25	-	-	1	1	10	7
	-	7	-	1	1	9	7
	-	-	6,5	1	1	10	7
25	9,75	-	-	1	1	10	7
	-	9,5	-	1	1	9	7
	-	-	9	1	1	10	7

Elde bulunan mevcut farklı kaba ve kesif yem kaynakları ile kullanım ve uygulama detayları için Güçlü yem teknik destek birimine danışınız.

Kazandırır



Proteince zengin küspe, fabrika yemi ve kaba yemlerin birlikte kullanıldığı, enerji eksikliği bulunan toplam rasyonlarda, sağlıklı enerji protein dengesi oluşturarak orta ve yüksek verimli sağmal ineklerin, tüm sağlık döneminde kullanılabilen, farklı çözünme hızına sahip tahıllar ve şeker gibi kolay eriyebilir karbonhidratlar ile hazırlanmış yüksek kaliteli bir enerji konsantre süt yemidir.

FAYDALI ENERJİ SİĞİR SÜT YEMİ Temel Besin Maddeleri	
Kuru Madde (en az)	% 88
Ham Protein (en az)	% 10
Ham Selüloz (en çok)	% 4
Ham Kül (en çok)	% 7
Ham Yağ (en az-en çok)	% 3-6
Kalsiyum (en az-en çok)	% 0,9-1,10
Fosfor (en az)	% 0,30
Sodyum (en az-en çok)	% 0,1-0,35
Vitamin A (en az)	12000 iu/kg
Vitamin D ₃ (en az)	3000 iu/kg
Vitamin E (en az)	35 mg/kg

Fiziksel Şekli : Granül / 35 Kg.

Faydaları

- Toplam rasyonda oluşan enerji açığını gidererek rasyonları dengeli bir enerji protein seviyesine ulaştırır. Sağmal hayvanlar toplam rasyonlarda enerji ve protein kaynaklarını dengeli bir şekilde tükettikleri taktirde aldıkları enerji ve proteini etkili bir şekilde israf etmeden süte dönüştürür.
- Tahıllara göre daha yüksek protein içeriğinden dolayı toplam rasyonlarda daha dengeli bir enerji protein yapısı oluşturur.
- Rumende hızlı ve yavaş çözünebilen nişasta içeriği bakımından dengelenmiş olup uzun ve dengeli bir salınım ile rumen mikroorganizmalarının enerji ihtiyaçlarını karşılayarak beslenmeye bağlı rahatsızlıkların ortaya çıkmasını en düşük seviyede tutar.
- Yüksek düzeyde fibrilsiz karbonhidrat(NFC) içeriği işkembede oluşan yüksek düzeydeki amonyağın, işkembe mikroorganizmaları tarafından hızlı bir şekilde kullanımını sağlar. Bu durum daha fazla mikrobiyal protein üretimiyle birlikte süt verimini artırır. Böylelikle hayvanda işkembe ve kan üre seviyesinin azaltılması döl verimi üzerine olumlu katkıda bulunur.
- Lezzetli ve iştah açıcı özelliği ile doğuma müteakip kuru madde alımını yükseltir.
- İçeriğinde hayvan sağlığı ve süt üretimi için uygun tüm yem katkı maddeleri mevcuttur.

Kullanım Şekli

- FAYDALI ENERJİ SÜT YEMİ kaliteli yüksek enerji içeriği ile enerji seviyesi düşük toplam rasyonların dengeli enerji protein seviyesine ulaştırılmasını sağlamak amacı ile hazırlandığından dolayı besleme tekniği açısından **TEK BAŞINA** kullanılması asla tavsiye edilmez.
- Eğer toplam rasyona FAYDALI ENERJİ SÜT YEMİ'ni yeni katmaya başlıyorsak 5 gün içinde kademeli olarak alıştırılarak rumen (işkembe) adaptasyonu sağlanmalıdır.
- FAYDALI ENERJİ SÜT YEMİ toplam rasyon içerisine katılarak verilmesi en doğru olanıdır. Bu şekilde verilmiyorsa diğer konsantre yemlerle eşit öğünlere bölünerek günde 3-4 öğünde verilmelidir.
- İneklerinizin önünde 24 saat temiz ve taze su bulundurunuz. Bunun mümkün olmadığı durumlarda kışın en az 3, yazın 4-5 öğün sulama yapılmalıdır.
- Dengeli bir besleme ve iyi bir rumen (işkembe) sağlığı için, konsantre yemin (fabrika yemi, tahıl kırması vb.) toplam rasyona sağlamış olduğu kuru madde miktarı %55'i geçmemelidir. Başka bir anlatımla toplam rasyonun kuru maddesinin en az %45'i kaba yemden sağlanmalıdır.
- Hayvan başına günlük verilecek FAYDALI ENERJİ SÜT YEMİ miktarı ineğin canlı ağırlığına, süt verimine, sütün içeriğine, toplam rasyonun enerji düzeyine, verilen kaba yemlerin kalitesine ve miktarına göre günlük hayvan başına 3 kg dan fazla kullanılmaması önerilmektedir. Fazla kullanılması durumunda teknik sorumlulardan rasyon desteği alınması yararlı olacaktır. Tablodaki besleme programını incelemeniz; hayvanınızın sağlığı, emeğiniz ve kazancınız açısından faydalı olacaktır. Farklı kaba yem kaynakları ile kullanım için, GÜÇLÜ YEM Bölge satış Müdürüne veya Yetkili Bayi'mize başvurunuz.

600 kg canlı ağırlığında %3.6 yağlı süt veren Holstein ırkı süt sığırları için FAYDALI ENERJİ SÜT YEMİ'nin diğer mevcut süt yemlerine ilave olarak kullanım tablosu.

Süt Verimi (Kg/Gün)	Yemler (Kg/ Gün)						
	Konsantre Yemler				Kaba Yemler		
	Bilge Tahıl	Bilge Mısır Silaj	Mert	Faydalı Enerji	Mısır Silajı	Yonca Kuru Otu	Saman
10	4,75	-	-	2	8	3	3
	-	4,75	-	1	8	2	4
	-	-	3,5	1,5	8	1	5
15	6,5	-	-	3	10	3	3
	-	6,5	-	2	10	2	4
	-	-	4,5	2	10	1	5
20	8,5	-	-	3	10	3	3
	-	8,5	-	2	10	2	4
	-	-	7	2	10	1	5
25	10,25	-	-	3	20	3	3
	-	10,25	-	2	20	2	4
	-	-	9	2	20	1	5

Elde bulunan mevcut farklı kaba ve kesif yem kaynakları ile kullanım ve uygulama detayları için Güçlü yem teknik destek birimine danışınız.

Kazandırır

GÜÇLÜ YEM

SAĞIM DÖNEMİNİN FARKLI SAFHALARINDA TAVSİYE EDİLEN SÜT YEMLERİ İLE BESLEME PROGRAMI ÖRNEKLERİ

DÖNEM	DOĞUM SONRASI AYLAR	VÜCUT KONDİSYON PUANI	CANLI AĞIRLIK (Kg)	SÜT VERİMİ* (Kg)	KONSANTRE YEM (Kg/Gün)	KABA YEM (Kg/Gün)			SU	
						MISIR SİLAJI	YONCA KURU OTU	SAMAN		
ERKEN SAĞIM DÖNEMİ	1.Ay	3,5	600	16	MUHTEŞEM DÖL SÜT YEMİ	7	7	2	3	Serbest
	2.Ay	3,25	575	35		10,7	25	4	2,5	Serbest
	3.Ay	2,75	550	31,5		10	25	4	2,5	Serbest
	1.Ay	3,5	600	16	MERT SÜT YEMİ	7,5	9	2	3	Serbest
	2.Ay	3,25	575	35		14	24	5	1	Serbest
	3.Ay	2,75	550	31,5		12,75	22	4	2	Serbest
ORTA SAĞIM DÖNEMİ	4.Ay	2,75	550	28,5	BİLGE MISIR SİLAJ SÜT YEMİ	12,4	21	5	1	Serbest
	5.Ay	2,75	550	25,5		11,5	16,5	5	1	Serbest
	6.Ay	3	555	23		10	16	5	1	Serbest
	7.Ay	3,25	560	21		9,5	13	5	1	Serbest
	8.Ay	3,25	568	19		8,75	12	4	2	Serbest
	4.Ay	2,75	550	28,5	DAHİ SÜT YEMİ	13	23	5	1	Serbest
	5.Ay	2,75	550	25,5		12	19	5	1	Serbest
	6.Ay	3	555	23		10,5	18	5	1	Serbest
	7.Ay	3,25	560	21		9,5	17	5	1	Serbest
	8.Ay	3,25	568	19		9	14	4	2	Serbest
	4.Ay	2,75	550	28,5	İDOL SÜT YEMİ	13,5	23	5	1	Serbest
	5.Ay	2,75	550	25,5		12,5	20	5	1	Serbest
	6.Ay	3	555	23		11,5	16	5	1	Serbest
	7.Ay	3,25	560	21		10,2	16	5	1	Serbest
8.Ay	3,25	568	19	9,5		13	4	2	Serbest	
GEÇ SAĞIM DÖNEMİ	9.Ay	3,5	578	20	ASİL SÜT YEMİ	10	16	4	2	Serbest
	10.Ay	3,5	589	18		8,5	16	4	2	Serbest
	9.Ay	3,5	578	20	CEVHER SÜT YEMİ	11	17	5	1	Serbest
	10.Ay	3,5	589	18		9,25	17	5	1	Serbest
KURU DÖNEM	11-12.Ay	3,5	610	KURU DÖNEM	KESİK KURU DÖNEM YEMİ	4	7	-	4	Serbest
	DOĞUMA SON ÜÇ HAFTA KALA	3,5	620		SAĞMAL DÖNEMDE KULLANILACAK SÜT YEMİ	5	5	-	4	Serbest

*NOT: %3,6 yağlı süt üretimine göre hazırlanmıştır.

Vücut Kondisyon Skorları



Düşük Kondisyon

1.5

Her kaburga keskin ve belirgin olarak sırt kemiği boyunca görülmektedir. Kısa kaburgalarda tek tek ayrıca görülmektedir.



Uygun Kondisyon

3

Bu inek laktasyonun pek çok dönemi için ideal durumdur.

3,5

Bu kondisyon kuru dönem ve buzağılama dönemi için idealdir. İlk defa doğum yapacak düveler için hedeflenen bir kondisyonudur.



Yağlanmış

4

Şişman inekler; karaciğer yağlanması, iştahsızlık, fazla yağ kaybı, bağışıklık sisteminin bozulması, buzağılama sonrası ketozis ve topallık yönünden yüksek risk altındadır. Ayrıca bu kondisyona sahip hayvanların gebe kalmadan aylarca boş kalma ihtimali de vardır.

Kazandırır



GÜÇLÜ YEM

SAĞMAL DÖNEMDEKİ İNEKLERİN BESLENMESİNE İLİŞKİN TEMEL BİLGİLER, TAVSİYE VE UYGULAMALAR

- Sağım döneminde hangi süt yemi kullanılacaksa kademeli olarak doğumdan 3 hafta önce o süt yemine geçilmeli, doğuma 1 hafta kalınca hayvan başına günlük 5 kg süt yemi verilmelidir.
- Doğumda ineğin vücut kondisyon skorunun 3.5 olması istenir. Dört ve üzerindeki kondisyonlar yem tüketiminde ciddi azalmalara, 3'ün altında olan kondisyonlar ise hem ineklerin laktasyon süt üretiminin 500-1000 lt altında kalmasına hemde hayvanların hastalıklara karşı direncinin azalmasına sebep olur.
- Erken sağım döneminde aşırı ağırlık kaybı (toplam vücut ağırlığının %20' den fazlası) üreme döngüsünün tamamen durmasına yol açar. Yüksek verimli bir süt ineği doğumdan sonraki 3 aylık erken sağım döneminde en fazla 50-60 kg canlı ağırlık kaybetmesi normal karşılanmalıdır.
- Doğumdan hemen sonra konsantre yem (fabrika yemi) 2 günde bir 0.5-1 kg artırılarak hayvanın süt verimine göre verilmesi gereken en yüksek miktara ulaştırılmalıdır.
- Hayvanlarınıza konsantre yem (fabrika yemi) ve kaba yemi birlikte karıştırarak toplam rasyon şeklinde verin. Bu uygulama hem yem tüketimini artırır hemde her bir öğün farklı yem vermeye göre rumen asit dalgalanmalarını azaltıp rumen ortamını iyileştirerek selüloz sindiren bakterilerin daha iyi çalışmasını sağlayıp daha fazla mikrobiyal protein üretimini mümkün kılar.



- Özellikle yüksek verimli hayvanlarda doğumdan sonraki ilk 3 ay içinde, yeterli ve dengeli besleme yapılmadığında, birçok metabolik hastalık (ketozis-asiidozis-laminitis) ve döl verimine ilişkin problemler yaşanır.
- İşletmenizdeki en kaliteli kaba yemleri doğumdan sonraki ilk 3 ay içinde kullanın. Bu dönem içinde süt hayvanı negatif enerji dengesindedir. Vücuttan süt ile dışarı atılan besin maddelerinin yerine konabilmesi, bu dönemde süt yemi ile birlikte kullanılacak yeterli miktarda kaliteli kaba yemin (mısır silajı, yonca, fiğ, yulaf kuru otu) kullanımı ile mümkündür.
- Dengeli bir besleme ve iyi bir rumen (işkembe) sağlığı için konsantre yemin (fabrika yemi, tahıl kırması vb.) toplam rasyona sağlamış olduğu kuru madde miktarı %55'i geçmemelidir. Başka bir anlatımla toplam rasyonun kuru maddesinin en az %45'i kaba yemden sağlanmalıdır.
- Süt sığırlarının rasyonunda kullanılacak kaba yemin kuru maddesinin en az %35-50 gibi bir kısmı 5 cm 'den daha uzun doğranmış kuru otlardan oluşmalıdır. Bu durum sağmal sığırların çiğneme aktivitesini artırarak iyi bir geviş getirmeyi sağlayıp hayvanın rumeninin (işkembe) sağlığını ve faaliyetlerinin sürekliliğini mümkün kılar. (Örnek olarak kaliteli mısır silajı veya çok taze yeşil körpe sulu kaba yemler tek başına kaba yem kaynağı olarak kullanılmamalıdır. Rasyonda kaba yem kaynağı olarak mısır silajı yanında mutlaka yeterli miktarda yonca, fiğ, yulaf kuru otu veya balya samanı gibi kuru kaba yem kaynağı da kullanılmalıdır.)
- Sağmal hayvanların toplam rasyonundaki kaba yem oranının hem yeterli miktarda hem de yeterli yapısal büyüklükte (5 cm'den daha küçük yapıda) olmaması buna karşın konsantre yem (fabrika yemi, tahıl kırması vb.) oranının yüksek olması, süt yağ oranının düşmesine neden olur.
- Gerek hatalı beslenmeden (yetersiz miktarda ve yapıda kaba yem verilmesi veya fazla miktarda konsantre yem verilmesi), gerekse hastalıklardan kaynaklanan ishal vakalarında hayvan yemden yeterince yararlanamaz. Hayvanı bu olumsuz durumdan biran önce kurtarıp normale dönmesine yardımcı olmak için verilen konsantre yemlerin (fabrika yemi, tahıl kırması vb.) miktarı azaltılarak kuru kaba yemlerin (yonca, fiğ, yulaf kuru otu veya balya samanı gibi) miktar artırılmalıdır.
- Özellikle kaba yem kaynağı meraya dayalı beslemelerde, yetersiz yapısal kaba yem alımı ile üretilen sütün yağ oranı düşer. Bu uygulama ile meydana gelecek olumsuz durumun ortadan kaldırılması için hayvanlar meraya çıkmadan önce hayvan başına günlük minimum 3-5 kg yeterli yapısal büyüklükte (5cm'den büyük yapıda) kuru kaba yem (yonca, fiğ, yulaf kuru otu veya balya samanı) verilmelidir.

Kazandırır

GÜÇLÜ YEM



- Sağmal hayvanlarınızın en az 15 günde bir süt verimini tespit ederek süt verimlerine göre yeniden gruplayarak grup yemlemesi yapınız.
- Hatalı besleme ve olumsuz işletme şartlarının sebep olduğu ayak hastalıklarında kuru madde alımı azalarak süt veriminde %5-36 düzeyinde düşüş olur. Özellikle bağlı duraklı ve gezinme alanı beton zemine sahip işletmelerdeki süt sığırlarında, yılda en az iki kere tırnak bakımı ve ayak tedavisi yaparak, süt verimi düşüşlerinin önüne geçip bu sağmal hayvanların daha uzun süre ekonomik olarak damızlıkta kullanım süresi artırılmalıdır.



- Sağım döneminin 4-5 ayından sonra sağmal ineklerde süt verimindeki düşüş aylık %8-10 civarında gerçekleşmektedir. Süt verimindeki aylık düşüşe bağlı olarak aynı oranda da verilen yem miktarında azaltma yapılmalıdır. Aksi taktirde süt veriminin her ay %10 azalmasına karşılık yemde aynı oranda azaltmaya gidilmemesi, hayvanların yağlanmasına, ileride kuru döneme geçişle ilgili problem yaşanmasına ve bu dönemde aşırı canlı ağırlık artışı, karaciğer yağlanması dolayısıyla iştahsızlığa, buzağılama sonrası ketozis ve bağışıklık sisteminin bozulması gibi problemlere neden olur.
- Damızlık inek ve düveler periyodik olarak %3'lük formalin veya %5'lik bakır sülfat içeren ayak banyosundan geçirilmelidir.
- Ayda en az bir kez Kaliforniya mastitis testi yapılarak gizli mastitis önlenmelidir.
- İşletmenizin şartlarını , sağım döneminde hayvanların kuru madde alımını en yüksek seviyeye çıkartacak şekilde düzenleyin. (Sıcaklık stresine karşı fiziksel önlemler almak, sıkışıklıktan kaçınma, hayvan başına en az 60 cm yemlik uzunluğu gibi.)



Kazandırır

Süt Yemi

GÜÇLÜ YEM



Laboratuvar & Ar-Ge


GÜCLÜ
YEM

“Kazandırır”

Yetkili Bayi Kaşe;

